

# 園

## 開校150周年記念



浜松市立井伊谷小学校

# 井伊谷小学校の歴史

- |             |                                       |
|-------------|---------------------------------------|
| 明治 6年10月10日 | 阿形氏宅借用 金指分校として設置                      |
| 8年 6月       | 村立学校井伊谷学校と称し独立校となる                    |
| 22年 4月 1日   | 井伊谷村立井伊谷尋常小学校と改称                      |
| 35年 4月10日   | 井伊谷村立井伊谷尋常高等小学校と改称                    |
| 昭和 16年 4月   | 井伊谷村国民学校と改称                           |
| 22年 4月      | 学校教育法改正により井伊谷小学校と改称                   |
| 26年 7月      | 給食室建築（25年9月より給食実施）                    |
| 28年 4月 1日   | 井伊谷村・金指町合併により<br>引佐町立井伊谷小学校と改称        |
| 30年 4月 1日   | 引佐町、奥山村、伊平村、鎮玉村合併により<br>引佐町立井伊谷小学校と称す |
| 32年10月12日   | 北校舎（鉄筋3階）竣工                           |
| 43年 7月25日   | 短水路・7コースプール完成                         |
| 49年11月 2日   | 開校百年記念式典、記念碑除幕式                       |
| 55年 3月15日   | 屋内運動場竣工（1,092㎡）                       |
| 57年 3月 5日   | 南校舎竣工                                 |
| 60年 9月29日   | 運動場拡張記念行事（1,549.49㎡）                  |
| 62年 3月15日   | 町公民館跡地整備、野外学習園完成                      |
| 平成 5年 3月 4日 | 放送室・スタジオ完成                            |
| 17年 7月 1日   | 市町村合併により浜松市立井伊谷小学校と改称                 |
| 18年 9月26日   | 浜松市立井伊谷小学校校旗制作                        |
| 22年 3月26日   | 総合遊具（なかよしランド）設置                       |
| 4月 1日       | 浜松市立川名小学校と統合                          |
| 24年 4月 1日   | 浜松市立伊平小学校と統合                          |
| 26年 4月 1日   | 新校舎建設のため、運動場に仮設校舎建設開始                 |
| 8月20日       | 仮設校舎移転                                |
| 9月 5日       | 体育館吊り天井修繕工事完了                         |
| 27年 3月10日   | 北校舎解体工事完了                             |
| 7月21日       | 南校舎改修完了引き渡し                           |
| 28年 7月11日   | 北校舎改築工事完了引き渡し                         |
| 8月25日       | 北校舎改築工事落成                             |
| 9月 2日       | 北校舎改築工事落成式                            |
| 令和元年 12月11日 | ブランコ遊具設置                              |



大正時代の井伊谷小鳥瞰図



昭和32年 北校舎完成



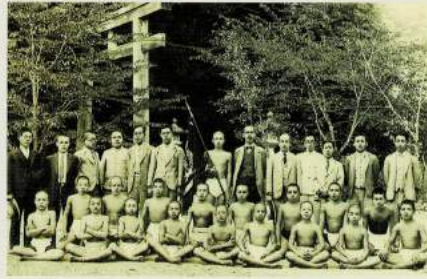
平成26年～北校舎改築工事



# 写真で振り返る井伊谷小の150年



大正時代の校舎



昭和初期 相撲大会



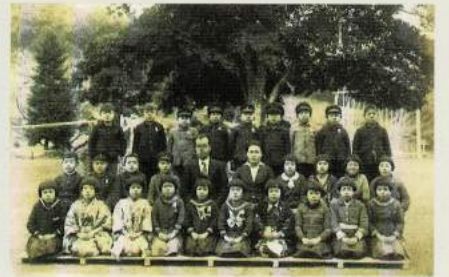
昭和初期 伊勢神宮 参宮旅行



昭和初期 井伊谷宮 入学児童奉告祭



昭和初期 庭の築山



昭和初期 川名小 もちの木の前で



戦時中 運動会



戦時中 校庭



戦時中 忠魂碑



昭和30年ごろ 木造校舎



昭和30年代 旧北校舎建設



昭和30年代 旧北校舎建設



昭和40年代 鼓笛パレード



昭和40年代 修学旅行



昭和40年代 川名小 秋祭り



昭和50年代 土俵開き



昭和50年代 伊平小 かぶと落とし合戦



昭和50年代 井小まつり



昭和60年代 学芸会



昭和60年代 児童総会



平成元年代 運動会



平成10年代 運動会



平成10年代 伊平小 スーパーじいちゃん



平成20年代 新校舎建設 仮設校舎



平成20年代 川名小・伊平小と交流・統合



令和5年 創立150周年

協力：「今よみがえる昭和の井伊谷・引佐HP」  
<https://iinoyasyashin.jimdosite.com/>



# 150周年に寄せて



私たちの小学校が、創立150年を迎えるこの特別な節目にあたり、心から感謝の気持ちをお伝えしたいと思います。PTA会長としてこの素晴らしいコミュニティに関わることができ、誇りに思っております。

150年という歳月は、多くの子供たちが、ここで学び成長してきた証です。すべての保護者や地域の方々の温かいサポートがあったからこそ、ここまで歩んでくることができました。150年の歴史が育んだ伝統と価値観を大切にしながら、新しい時代に対応していくことが必要です。そのためには、保護者、教職員、地域の皆様と一緒に、全ての子供たちが幸せに輝き、夢をかなえる力を育むために、よりよい学校づくりに向けてPTAも尽力してまいります。

この井伊谷小学校への愛情と誇りを共有できるように、ともに喜び合いましょう。

PTA会長 市川 秀樹



本校が明治6年10月に開校してから創立150周年という節目を迎えました。明治、大正、昭和、平成、令和と、時代の波を乗り越えながら数多くの人材を輩出し、輝かしい伝統を築いてきました。節目の年に当たり、本校の長い歴史と校風は、卒業生や保護者、地域の皆様が寄せてくださる愛情の賜物であると改めて実感しております。

私たち教職員は、150周年という歴史的な節目に立ち会えることに大きな喜びを感じております。これまで築かれた150年の伝統と実績を礎とし、時代や社会の変化に対応しつつ、誰もが自分らしさを大切にしながら学ぶ教育を実現するよう努めてまいります。

今後とも、地域の学校として、多くの皆様に温かく見守っていただき、ご支援を賜りますようお願い申し上げます。

校長 石野 政史

## 石原正美さん (5区 あいさつボランティア)

私が井伊谷小に通っていた昭和20年代には、今のプールの下に湧水があって、とてもおいしかったことを覚えています。学校の西にあった防空壕でかくれんぼをしたり、忠魂碑に登って叱られたり、いたずらばかりしていました。

## 宮田信裕さん (東黒田 井伊谷宮権禰宣)

伊平小の思い出は何と言ってもかぶと落とし合戦です。私が小学生だった昭和50年代は、戦国武将について調べて、新聞紙や段ボールを使って鎧兜を全部自分で作りました。一人でも多くのかぶとを落とすように夢中で戦いました。

## 地域のみなさんの 小学校の思い出

## 安戸哲弘さん (川名 学校運営協議会会長)

60年ほど前、川名小は100人以上いたと思います。新田地区の子は定期バスで通っていました。私が6年生のときに今ある校舎ができました。工事で運動場が使えず、道路で50m走のタイムを計ったことを覚えています。プールもなかったため、夏休みに川で水遊びをしていました。

## 武藤裕子さん (6区 平成13年度卒業生)

わっちゃんにっちゃんは、今22歳。私が6年生の時、井伊谷小のマスコットキャラクターをつくろうという話になり、谷下でわにの化石が発掘されたことから、わにのキャラクターになりました。デザインはクラスごとに考えて投票で決めました。今もわっちゃんにっちゃんが続けていると思うとうれしいです。



## 井伊谷小校歌

作詞 山岡弘和  
作曲 本間彦作

一 緑に映える 城山の

ふもとに仰ぐ その歴史  
学ぶ心に うけついで

つねに明るくいまここに

のびゆくわれらの井伊谷小

井伊谷小

二 流れも清い せせらぎの

井伊谷川の そのめぐみ

歌うたのしい 学びやに

力をあわせていまともに

のびゆくわれらの井伊谷小

井伊谷小

三 三岳の風を 呼ぶところ

あふれる若い そのぞみ

はずむあすへの よろこびに

きずくほまれをいまほこる

のびゆくわれらの井伊谷小

井伊谷小

〒431-2212  
浜松市北区引佐町井伊谷680番地

TEL : 053-542-0063

FAX : 053-542-2866

HP : <https://www.city.hamamatsu-szo.ed.jp/iinoya-e>